

Women's Skills

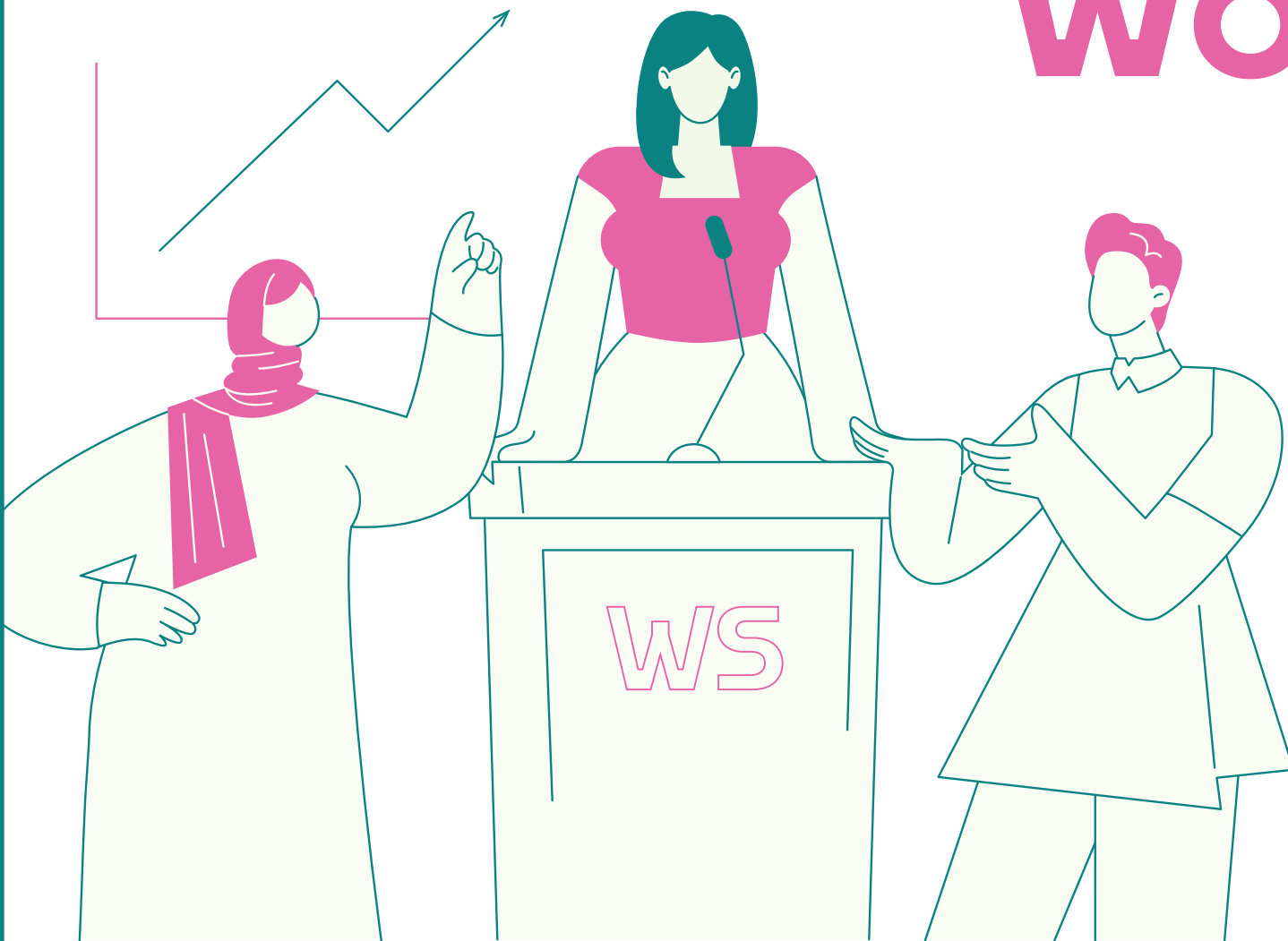
RISCOPRIRE

I PROPRI TALENTI

E RIDURRE

IL DIVARIO

DI GENERE



Promosso da:



Con il sostegno di:



In collaborazione con:



COS'È WOMEN'S SKILLS

Women's Skills è un progetto ideato dal Comune di Rimini con il sostegno della Regione Emilia-Romagna per l'erogazione di corsi di formazione e iniziative gratuite, al fine di migliorare i processi e la cultura aziendale di quelle imprese che:

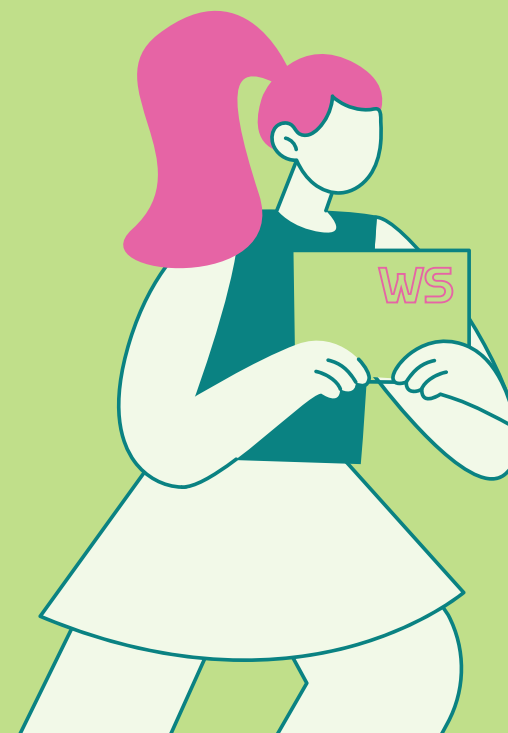
- desiderano **aumentare le competenze** di dipendenti e manager,
- mirano a **promuovere la riduzione del divario di genere**,
- vogliono **implementare le azioni di welfare aziendale**,
- hanno interesse a **sperimentare servizi e interventi** interni a **sostegno delle pari opportunità**.

Grazie a un intervento di co-progettazione dei percorsi formativi realizzato in collaborazione con Open Group, Millepiedi e New Horizon, abbiamo strutturato corsi e iniziative che ci permetteranno di fare la differenza mettendo in pratica azioni concrete con un unico obiettivo: **iniziare a costruire insieme il futuro che vogliamo vedere**.

COSA OFFRE, IN CONCRETO:

1_ Un pacchetto di **corsi di formazione rivolti ai e alle dipendenti** delle aziende partecipanti sui temi della parità di genere, sulle discriminazioni nei luoghi di lavoro, sul linguaggio e sul welfare aziendale.

2_ Un **percorso formativo pensato per dirigenti e funzionari/e** di enti e aziende sui comportamenti discriminatori, sul linguaggio di genere, sui sistemi di welfare aziendale e sul sistema di certificazione della parità di genere.



In più:



Tra le **aziende** che avranno iscritto dipendenti e dirigenti a entrambi i percorsi formativi e manifestato un interesse concreto nello sviluppo e nell'espansione dei loro sistemi di welfare aziendale, ne **selezioneremo tre** che potranno **accedere a ulteriori servizi**, quali:

- **Studio e analisi** dei contesti lavorativi e dei fabbisogni dei e delle dipendenti funzionali a un'eventuale elaborazione di un piano di welfare.
- **Supporto e consulenza** per il potenziamento dei piani di welfare aziendale e interaziendale esistenti.
- **Attivazione di tirocini formativi** per lo svolgimento delle azioni aziendali di routine che permetteranno alle imprese partecipanti di ottimizzare i processi e guadagnare tempo.

PARLIAMO DI TEMPISTICHE

Il progetto, per quanto riguarda la parte formativa, prenderà il via nel mese di settembre. A partire da ottobre inizieranno invece gli inserimenti dei tirocini in azienda. Tutte le attività verranno comunque concluse entro la fine di dicembre 2024.

COME ISCRIVERSI A WOMEN'S SKILLS?

Ci sono due requisiti per accedere al programma: essere un'azienda con sede nel riminese e avere minimo il 40% di dipendenti donne.

Per iscriversi è necessario mandare una mail **entro il 5 settembre 2024** all'indirizzo **womenskills@opengroup.eu**

La mail resta a disposizione anche per rispondere a tutte le domande o a eventuali dubbi.



ESSERE
UN'AZIENDA
CON SEDE
NEL RIMINESE



AVERE
MINIMO
IL 40%
DI DIPENDENTI
DONNE.



INFINE, DUE PAROLE SUI **PARTNER**



Open Group è una cooperativa sociale composta da circa 1.000 lavoratrici e lavoratori, di cui 500 socie e soci. È attiva a Bologna, in altre città dell'Emilia-Romagna e anche in Veneto e nelle Marche.

Da più di 10 anni si occupa di erogare servizi per persone con fragilità, per l'infanzia, socioeducativi e di gestione dei patrimoni culturali di musei, archivi e biblioteche.



Millepiedi è una cooperativa sociale di persone che condividono il desiderio di prendersi cura del mondo in cui vivono, con particolare attenzione alle situazioni di bisogno, emarginazione, disagio e svantaggio sociale, a partire da un'attenta e mirata lettura delle esigenze del territorio. Si occupa di servizi sociali, ricreativi, educativi dal 1988.



La cooperativa New Horizon – Società Cooperativa Sociale ONLUS nasce nel 1995 per integrare e avvicinare al mondo del lavoro persone con disabilità. New Horizon svolge servizi a supporto degli enti locali per lo sviluppo nel territorio di attività socio-sanitarie ed educative per le persone adulte, svantaggiate, anziane autosufficienti e non.